

LAMY
RHEOLOGY
INSTRUMENTS

VISCOSÍMETRO B-ONE PLUS

A solução ideal para suas medições
econômicas de viscosidade

Intuitivo e potente, o novo
B-ONE PLUS irá surpreendê-lo com
sua faixa de medição estendida.

Medida direta com tempo para parar ●

Modo usuário e bloqueado ●

Gravação de dados e transferência USB ●

Indicador de torque no display ●

Sensor de temperatura externo (opcional) ●

Possibilidade de leitura de viscosidade cinemática ●

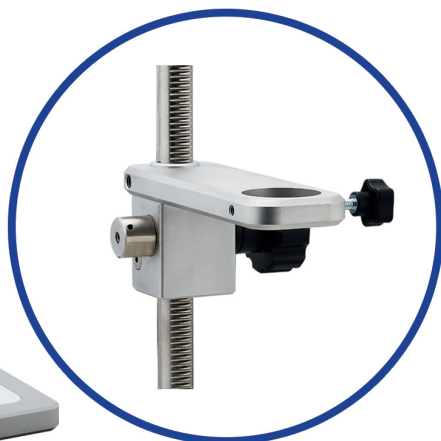
Hastes sem rosca: R, L ou KU intercambiáveis,
permitindo extensão da faixa de medição ●



Suporte padrão



Suporte Rack Ajustável
(opcional)



Ramos de Aplicação



Indústria de Alimentos

Indústria Automotiva



Cosméticos e Farmacêuticos

Materiais de Construção



Tintas e Revestimentos

Ensino



Químicos e derivados de Petróleo

ESPECIFICAÇÕES TÉCNICAS

Tipo de instrumento

Viscosímetro rotativo **sem mola** com tela de toque de 7 "

Velocidades de rotação

Número ilimitado de velocidades entre 0,3 e 250 rpm

Faixa de torque

Versão padrão: 0,05 a 13 mNm
Versão LR: 0,005 a 0,8 mNm

Precisão

+/- 1% da escala total

Repetibilidade

+/- 0,2%

Exibição

Viscosidade - Velocidade - Torque - Tensão de cisalhamento - Tempo - (Temperatura na opção)
Escolha das unidades de viscosidade: cP / Poises ou mPa.s / Pa.s

Idiomas

Inglês / Espanhol / Francês

Sistema de medição selecionáveis

MS ASTM, MS BV, MS VANE, MS KREBS, MS SV, MS ULV, HELIPRO

Normas

ASTM: D115; D789; D1076; D1084; D1337; D1338; D1417; D1439; D1824; D2196; D2243; D2364; D2556; D3288; D3468; D3716; D3730; D3794; D4016; D4143; D4878; D4889; D5324; D5400; D6279; D6577; D7394; D8020; E2975; F1607; BS 5350; DIN 2555; 3219; 52007-1; 53019-1; 54453; EN 302-7; 2555; 3219; 10301; 12092; 12802; 15425; 15564; ISO 1652; 2555; 2884-2; 3219; 10364-12.

Controle de temperatura compatíveis (opcional)

Thermocell, EVA LR-BV, RT-1 PLUS, EVA MS DIN

Tensão de alimentação

90-240 VAC 50/60 Hz

Conexão

Porta USB

Opcionais

Maleta de transporte (PN 100500)
Sonda PT100 (-50 ° C a + 300 ° C) (PN 900026)

Dimensões e peso

Cabeça: 18 x 13,5 x 25,0 cm
Suporte de aço temperado: 28 x 20 x 30 cm
Haste de aço inoxidável: Comprimento 50 cm

Peso

6,7 kg

Versões e Faixas Disponíveis:

Viscosímetro B-ONE PLUS Standard

Versão RV - 100 a 240 M mPa.s
Versão LV - 200 a 370 M mPa.s
Versão KU - 20 a 500 mPa.s e 40 a 140KU (em 200 rpm).

Viscosímetro B-ONE PLUS LR

Versão RV - 200 a 15 M mPa.s
Versão LV - 15 a 22 M mPa.s



VISCOSÍMETRO FIRST PLUS

**Mais do que um simples medidor
de viscosidade**

Com suas possibilidades de programação e modularidade aumentadas, o FIRST PLUS é o viscosímetro ideal para sua aplicação, com ou sem software.

Medida direta com tempo para parar ●

Modo usuário e bloqueado ●

Gravação de dados e transferência USB ●

Indicador de torque no display ●

Sensor de temperatura externo integrado ●

Possibilidade de leitura de viscosidade cinemática ●

Conexão com impressora ●

Compatível com Software RheoTex ●

Hastes sem roscas: R, L ou KU intercambiáveis,
permitindo extensão da faixa de medição ●



Suporte padrão

VISCOSÍMETRO FIRST PLUS



Suporte Rack
Ajustável
(opcional)



Painel Traseiro
e Conexões



Ramos de Aplicação



Indústria de
Alimentos

Indústria
Automotiva



Cosméticos e
Farmacêuticos

Materiais de
Construção



Tintas e
Revestimentos

Ensino



Químicos e
derivados de Petróleo

ESPECIFICAÇÕES TÉCNICAS

Tipo de instrumento

Viscosímetro rotativo **sem mola** com tela de toque de 7 "

Velocidades de rotação

Número ilimitado de velocidades entre 0,3 e 250 rpm

Faixa de torque

Versão padrão: 0,05 a 13 mNm
Versão LR: 0,005 a 0,8 mNm

Temperatura

O FIRST PLUS possui um sensor PT100 que indica temperaturas entre -50 ° C e + 300 ° C

Precisão

+/- 1% da escala total

Repetibilidade

+/- 0,2%

Exibição

Viscosidade - Velocidade - Torque - Tensão de cisalhamento - Tempo - Temperatura
Escolha das unidades de viscosidade: cP / Poises ou mPa.s / Pa.s / Pa. s - Taxa de Cisalhamento

Idiomas

Inglês / Espanhol / Francês

Sistema de medição selecionáveis

MS ASTM, MS BV, MS VANE, MS KREBS, MS SV, MS ULV, HELIPRO

Normas

D115 ; D789 ; D1076 ; D1084 ; D1337 ; D1338 ; D1417 ; D1439 ; D1824 ; D2196 ; D2243 ; D2364 ; D2556 ; D3288 ; D3468 ; D3716 ; D3730 ; D3794 ; D4016 ; D4143 ; D4878 ; D4889 ; D5324 ; D5400 ; D6279 ; D6577 ; D7394 ; D8020 ; E2975 ; F1607 ; **BS** 5350 ; **DIN** 2555 ; 3219 ; 52007-1 ; 53019-1 ; 54453 ; **EN** 302-7 ; 2555 ; 3219 ; 10301 ; 12092 ; 12802 ; 15425 ; 15564 ; **ISO** 1652 ; 2555 ; 2884-2 ; 3219 ; 10364-12.

Controle de temperatura compatíveis

Thermocell, EVA DIN, EVA LR-BV, RT1, CP1

Tensão de alimentação

90-240 VAC 50/60 Hz

Saída Analógica

4 - 20 mA

Conexão

RS-232 e Porta USB

Conexão com Impressora

Porta USB Host compatível com PCL/5

Opcionais

Maleta de transporte (PN 100500)
Software RheoTex (PN N311000 + licença PN N311700)

Dimensões e peso

Cabeça: 18 x 13,5 x 25,0 cm
Suporte de aço temperado: 28 x 20 x 3 cm
Haste de aço inoxidável: Comprimento 50 cm

Peso

6,7 kg

Versões e Faixas Disponíveis:

Viscosímetro FIRST PLUS Standard

Versão RV - 100 a 240 M mPa.s
Versão LV - 200 a 370 M mPa.s
Versão KU - 20 a 500 mPa.s e 40 a 140KU (em 200 rpm).

Viscosímetro FIRST PLUS LR

Versão RV - 200 a 15 M mPa.s
Versão LV - 15 a 22 M mPa.s



VISCOSÍMETRO PROGRAMÁVEL FIRST PRO PLUS

Feito especialmente para suas necessidades

O FIRST PRO possui os mesmos recursos de programação aprimorados dos instrumentos mais completos, para maximizar a repetibilidade de suas medições.

Função de programação e gravação ●

Medida direta com tempo para parar ●

Modo usuário e bloqueado ●

Gravação de dados e transferência USB ●

Indicador de torque no display ●

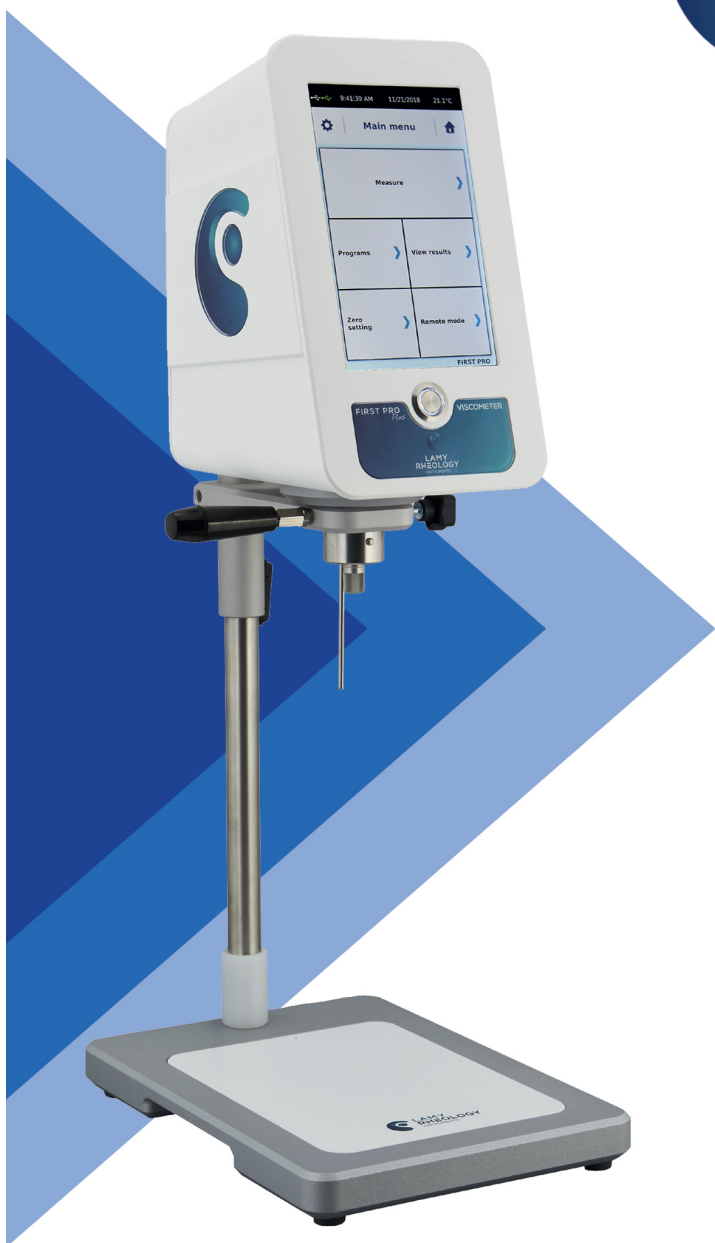
Sensor de temperatura externo integrado ●

Possibilidade de leitura de viscosidade cinemática ●

Conexão com impressora ●

Compatível com Software RheoTex ●

Hastes sem roscas: R, L ou KU intercambiáveis, permitindo extensão da faixa de medição ●



Suporte padrão



Suporte Rack
Ajustável
(opcional)



Painel Traseiro
e Conexões



Ramos de Aplicação



Indústria de
Alimentos

Indústria
Automotiva



Cosméticos e
Farmacêuticos

Materiais de
Construção



Tintas e
Revestimentos

Ensino



Químicos e
derivados de Petróleo

ESPECIFICAÇÕES TÉCNICAS

Tipo de instrumento

Viscosímetro rotativo **sem mola** com tela de toque de 7 "

Velocidades de rotação

Número ilimitado de velocidades entre 0,3 e 250 rpm

Faixa de torque

Versão padrão: 0,05 a 13 mNm

Versão LR: 0,005 a 0,8 mNm

Temperatura

O FIRST PLUS possui um sensor PT100 que indica temperaturas entre -50 ° C e + 300 ° C

Precisão

+/- 1% da escala total

Repetibilidade

+/- 0,2%

Exibição

Viscosidade - Velocidade - Torque - Tensão de cisalhamento - Tempo - Temperatura

Escolha das unidades de viscosidade: cP / Poises ou mPa.s / Pa.s / Pa. s - Taxa de Cisalhamento

Idiomas

Inglês / Espanhol / Francês

Sistema de medição selecionáveis

MS ASTM, MS BV, MS VANE, MS KREBS, MS SV, MS ULV, HELIPRO

Normas

ASTM D115 ; D789 ; D1076 ; D1084 ; D1337 ; D1338 ; D1417 ; D1439 ; D1824 ; D2196 ; D2243 ; D2364 ; D2556 ; D3288 ; D3468 ; D3716 ; D3730 ; D3794 ; D4016 ; D4143 ; D4878 ; D4889 ; D5324 ; D5400 ; D6279 ; D6577 ; D7394 ; D8020 ; E2975 ; F1607 ; **BS** 5350 ; **DIN** 2555 ; 3219 ; 52007-1 ; 53019-1 ; 54453 ; **EN** 302-7 ; 2555 ; 3219 ; 10301 ; 12092 ; 12802 ; 15425 ; 15564 ; **ISO** 1652 ; 2555 ; 2884-2 ; 3219 ; 10364-12.

Controle de temperatura compatíveis

Thermocell, EVA DIN, EVA LR-BV, RT1, CP1

Tensão de alimentação

90-240 VAC 50/60 Hz

Saída Analógica

4 - 20 mA

Conexão

RS-232 e Porta USB

Conexão com Impressora

Porta USB Host compatível com PCL/5

Opcionais

Maleta de transporte (PN 100500)
Software RheoTex (PN N311000 + licença PN N311700)

Dimensões e peso

Cabeça: 18 x 13,5 x 25,0 cm
Suporte de aço temperado: 28 x 20 x 3 cm
Haste de aço inoxidável: Comprimento 50 cm

Peso

6,7 kg

Versões e Faixas Disponíveis:

Viscosímetro FIRST PRO PLUS Standard

Versão RV - 100 a 240 M mPa.s

Versão LV - 200 a 370 M mPa.s

Versão KU - 20 a 500 mPa.s e 40 a 140KU (em 200 rpm).

Viscosímetro FIRST PRO PLUS LR

Versão RV - 200 a 15 M mPa.s

Versão LV - 15 a 22 M mPa.s

LAMY
RHEOLOGY
INSTRUMENTS

VISCOSÍMETRO PORTÁTIL B-ONE

Portátil para te acompanhar em
qualquer lugar

O PORTABLE B-ONE é a equipamento ideal para suas medições de viscosidade no laboratório, área de produção, área de entrega ou exterior. Com uma hora de vida útil da bateria, ele otimizará seus tempos de controle e flexibilidade.

Bateria com autonomia de 1 hora com
indicador de carga

Medida direta com tempo para parar

Modo usuário e bloqueado

Gravação de dados e transferência USB

Indicador de torque no display

Possibilidade de leitura de viscosidade cinemática



Rack padrão opcional



Ramos de Aplicação



ESPECIFICAÇÕES TÉCNICAS

Tipo de instrumento

Viscosímetro rotativo **sem mola** com tela de toque de 7 "

Velocidades de rotação

Número ilimitado de velocidades entre 0,3 e 250 rpm

Faixa de torque

Versão padrão: 0,05 a 13 mNm

Precisão

+/- 1% da escala total

Repetibilidade

+/- 0,2%

Exibição

Viscosidade - Velocidade - Torque - Tensão de cisalhamento - Tempo - (Temperatura na opção)
Escolha das unidades de viscosidade: cP / Poises ou mPa.s / Pa.s - Indicador de carga

Idiomas

Inglês / Espanhol / Francês

Sistema de medição selecionáveis

MS ASTM, MS BV, MS VANE, HELIPRO

Normas

ASTM : D115 ; D789 ; D1076 ; D1084 ; D1337 ; D1338 ; D1417 ;
D1439 ; D1824 ; D2196 ; D2243 ; D2364 ; D2556 ; D3288 ;
D3468 ; D3716 ; D3730 ; D3794 ; D4016 ; D4143 ; D4878 ;
D4889 ; D5324 ; D5400 ; D6279 ; D6577 ; D7394 ; D8020 ;
E2975 ; F1607 ; BS 5350 ; DIN 2555 ; 3219 ; 52007-1 ;
EN 302-7 ; 2555 ; 3219 ; 10301 ; 12092 ; 12802 ; 15425 ;
15564 ; ISO 1652 ; 2555 ; 2884-2 ; 3219 ; 10364-12.

Controle de temperatura compatíveis (opcional)

Thermocell, EVA LR-BV

Tensão de alimentação

90-240 VAC 50/60 Hz

Conexão

Porta USB

Acessórios

Maleta de transporte (inclusa)
Base de montagem (PN112950)

Dimensões e peso

Cabeça: 85 cm Ø
Altura: 31 cm
Caixa: 26,5 x 12,5 x 6,5 mm

Peso

2 kg

Versões e Faixas Disponíveis:

Viscosímetro PORTABLE B-ONE Standard

Versão RV - 100 a 240 M mPa.s
Versão LV - 200 a 370 M mPa.s
Versão KU - 20 a 500 mPa.s e 40 a 140KU (em 200 rpm).

Viscosímetro PORTABLE B-ONE

Versão RV - 200 a 15 M mPa.s
Versão LV - 15 a 22 M mPa.s

LAMY
RHEOLOGY
INSTRUMENTS

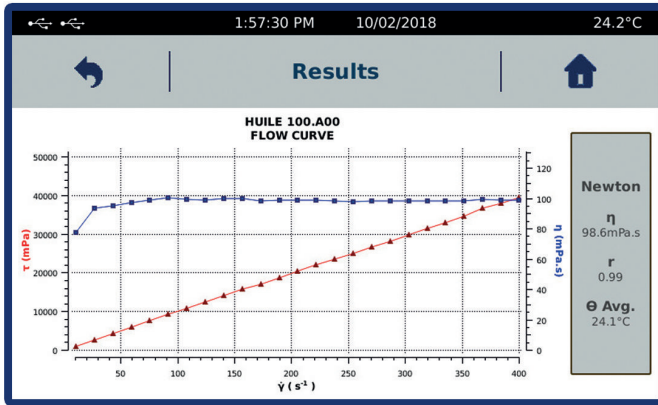
REÔMETRO
PROGRAMÁVEL
DSR 500



Uma nova visão sobre suas medidas

O Reômetro conta com uma tela de toque de 7" que permite visualizar em tempo real as medições, além de ser compatível com impressoras.

- Taxa e tensão de cisalhamento controladas ●
- Curva direta no display ●
- Programação de rampa ●
- Análise direta com regressões ●
- Controle direto da unidade de temperatura ●
- Larga faixa de viscosidade ●
- Método de programação e gravação ●
- Medida direta com hora para parar ●
- Modo usuário e bloqueado ●
- Gravação de dados e transferência USB ●
- Indicador de torque no display ●
- Sonda de temperatura integrada ●
- Conexão com impressora ●
- Compatível com o software RheoTex ●



Informações no display

Ramos de Aplicação



ESPECIFICAÇÕES TÉCNICAS

Tipo de instrumento

Reômetro giratório sem mola com velocidades impostas e tela sensível ao toque de 7"

Velocidades de rotação

Número ilimitado de velocidades entre 0,3 e 1500 rpm

Faixa de torque

De 0,05 a 30 mNm

Temperatura

O DSR 500 possui um sensor PT100 que indica temperaturas entre -50 °C e + 300 °C

Precisão

+/- 1% da escala total

Repetibilidade

+/- 0,2%

Exibição

Viscosidade - Velocidade - Torque - Tensão de cisalhamento - Tempo - Temperatura
Escolha das unidades de viscosidade: cP/Poises ou mPa.s / Pa.s / Pa. s -
Taxa de Cisalhamento

Idiomas

Inglês / Francês

Sistema de medição selecionáveis

MS DIN, MS ASTM, MS BV, MS VANE, MS R, MS HT, MS ULV, MS SV, MS CP, HELIPRO

Normas

ASTM : D115 ; D789 ; D1076 ; D1084 ; D1337 ; D1338 ; D1417 ; D1439 ; D1824 ; D2196 ; D2243 ; D2364 ; D2556 ; D3288 ; D3468 ; D3716 ; D3730 ; D3794 ; D4016 ; D4143 ; D4878 ; D4889 ; D5324 ; D5400 ; D6279 ; D6577 ; D7394 ; D8020 ; E2975 ; F1607 ; **BS** 5350 ; **DIN** 2555 ; 3219 ; 52007-1 ; 53019-1 ; 54453 ; **EN** 302-7 ; 2555 ; 3219 ; 10301 ; 12092 ; 12802 ; 15425 ; 15564 ; **IOCCC** 2000 ; **ISO** 1652 ; 2555 ; 2884-2 ; 3219 ; 10364-12.

Controle de temperatura compatíveis

Thermocell, EVA DIN, EVA MS-R, EVA LR-BV, RT1, RT3, CP1

Tensão de alimentação

90-240 VAC 50/60 Hz

Saída Analógica

4 - 20 mA

Conexão

RS-232 e Porta USB

Conexão com Impressora

Porta USB Host compatível com PCL/5

Acessórios

Maleta de transporte **inclusa**
Software RheoTex (PN N311000 + licença PN N311700) **opcional**

Dimensões e peso

Cabeça: 18 x 13,5 x 25,0 cm
Suporte de aço temperado: 28 x 20 x 3 cm
Haste de aço inoxidável: Comprimento 50 cm

Peso

6,7 kg

Versões e Faixas Disponíveis:

Reômetro DSR 500 Standard

Versão RV - 50 a 550 M mPa.s

Versão LV - 35 a 860 M mPa.s

Versão KU - 20 a 500 mPa.s e 40 a 140KU (em 200 rpm).

Outras hastes e configurações disponíveis.

LAMY
RHEOLOGY
INSTRUMENTS

TEXTURÔMETRO AUTOMÁTICO TX-700

O analisador de textura touch

Com sua grande variedade de sondas e células de carga intercambiáveis, o TX-700 é a equipamento ideal para suas análises de textura. Graças ao seu display touch com visualização direta das curvas, à sua capacidade de programação de métodos, armazenamento e análise das medidas, o TX-700 é ideal para laboratório e produção.

Sonda de temperatura integrada ●

Curva direta no display ●

Métodos de programação e gravação ●

Gravação de dados e transferência USB ●

Grande variedade de sondas e células de carga ●

Sensores de força intercambiáveis ●

Bandeja ajustável de altura ●



TEXTURÔMETRO TX-700



Detalhe de aplicação



Exemplos de sondas intercambiáveis

Ramos de Aplicação



ESPECIFICAÇÕES TÉCNICAS

Tipo de instrumento

Analisador de textura operando em compressão e tração, com tela sensível ao toque de 7"

Células de Carga Intercambiáveis

10 N (1 kg), Resolução 0,001 N (0,1 g)
20 N (2 kg), Resolução 0,001 N (0,1 g)
50 N (5 kg), Resolução 0,001 N (0,1 g)
250 N (25 kg), Resolução 0,01 N (1 g)
500 N (50 kg), Resolução 0,01 N (1 g)

Precisão

+/- 0,05% da escala total

Faixa de velocidade

De 0,1 a 10 mm / s +/- 0,2%

Deslocamento

Altura: 370 mm / Resolução: 0.1 mm

Temperatura

O TX-700 possui um sensor PT100 que mede a temperatura das amostras entre -50 ° C e + 300 ° C

Exibição

Força - Velocidade - Distância - Temperatura - Tempo - Nível de sensibilidade - Data / hora
Escolha de unidades de força: grama ou Newton

Idiomas

Inglês / Francês / Espanhol

Segurança e confidencialidade

Uma função de «operador» permite inserir um nome de usuário para o seu instrumento. Esse usuário deve ser identificado por meio de um código de 4 dígitos. Também existe um modo protegido que bloqueia suas condições de medição.

Acessórios compatíveis

Todas as sondas e células

Tensão de alimentação

90-240 VAC 50/60 Hz

Conexão

RS-232 e Porta USB

Conexão com Impressora

Porta USB Host compatível com PCL/5

Acessórios

Kit de calibração:
10-20N (PN 150060)
50-250N (PN 150070)
500N (PN 150080)
Software RheoTex (PN N311000 + licença PN N311777)

Dimensões e peso

61 x 34 x 65 cm

Peso

22 kg

Quais benefícios o TX-700 proporciona ao usuário?

- **Plataforma giratória ajustável integrada:** diam. 16 cm.
- **Mesa para fixação de inserções:** 12 x 22 cm.
- **Modos de operação disponíveis:** Compressão - Relaxamento - Tração - Ciclo TPA - Penetrometria e modo de compressão relativa.

- Grande variedade de sondas disponíveis e sondas personalizadas por encomenda
- Tela de toque para visualização ideal das medições
- Armazenamento de métodos personalizados de medição
- Exportação de dados por USB
- Controle externo graças ao software opcional